

# IC ELISA BAROZZI BELTRAMI

## ORARIO DELLE LEZIONI SCUOLA PRIMARIA

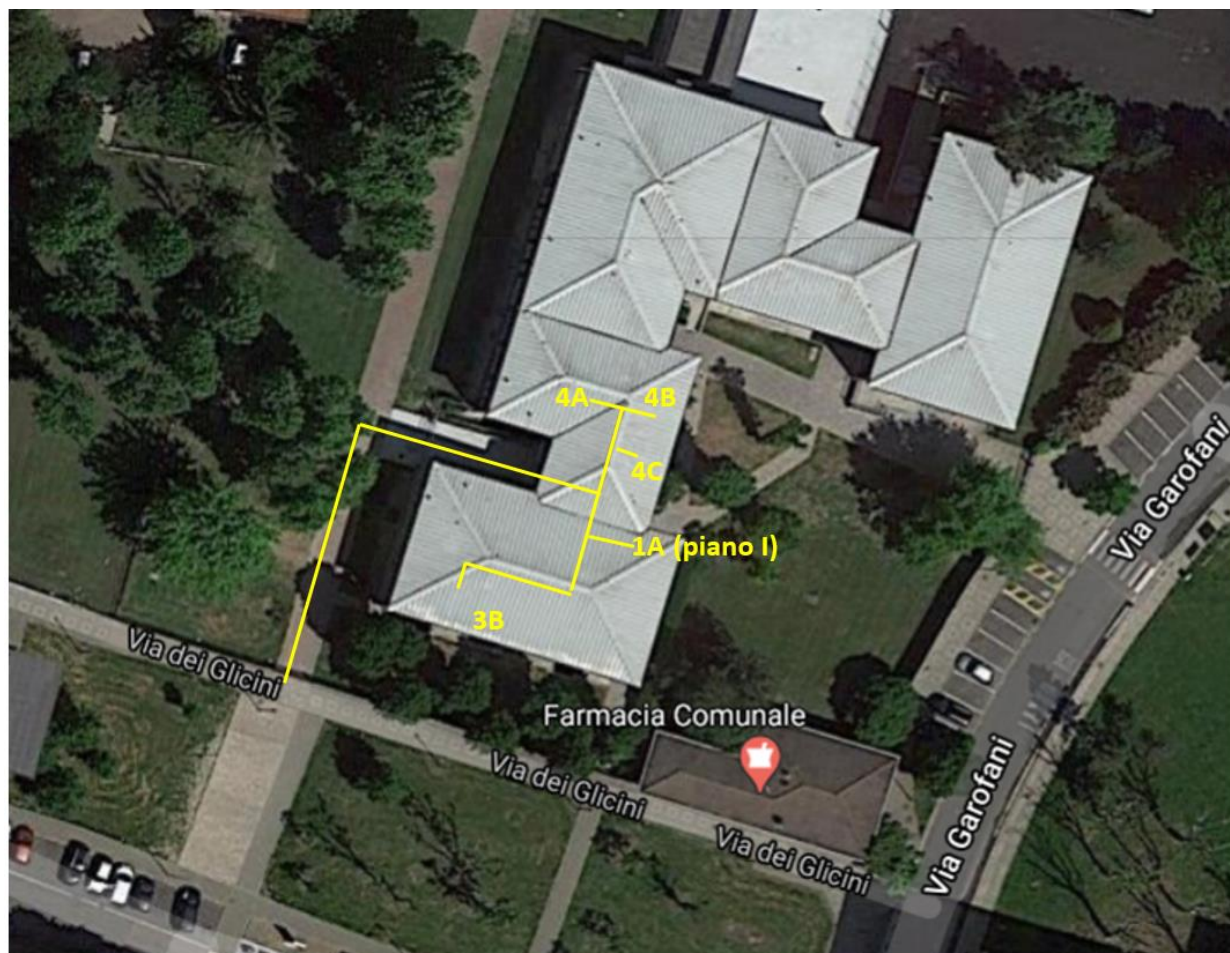
A.S. 2020/2021

Settimana	ORARIO
14/9 <b>CLASSI PRIME</b>	<b>PLESSO BELTRAMI VIA GAROFANI</b> Entrata ore 9.45 classe 1^B via Glicini cancello farmacia- uscita ore 11.45 Entrata ore 10.00 classe 1^A via Glicini cancello grande- uscita ore 12.00 Entrata ore 10.15 classe 1^C via Garofani cancello principale- uscita ore 12.15 <b>PLESSO COLLODI VIA MILANO</b> Entrata ore 9.45 classe 1^A via Milano cancello palestra- uscita ore 11.45 cancello parco comunale Entrata ore 10.00 classe 1^B cancello palestra- uscita ore 12.00 dal cancello principale
15/9 <b>CLASSI PRIME</b>	<b>PLESSO BELTRAMI VIA GAROFANI</b> Entrata ore 9.00 classe 1^B via Glicini cancello farmacia- uscita ore 12.00 Entrata ore 9.00 classe 1^A via Glicini cancello grande- uscita ore 12.00 Entrata ore 9.00 classe 1^C via Garofani cancello principale- uscita ore 12.00 <b>PLESSO COLLODI VIA MILANO</b> Entrata ore 9.00 classe 1^A via Milano cancello parco comunale - uscita ore 12.00 Entrata ore 9.00 classe 1^B cancello principale- uscita ore 12.00
DAL 16/9 <b>CLASSI PRIME</b>	DALLE ORE 8.30 ALLE ORE 12.30 CON ENTRATE ED USCITE SCAGLIONATE SECONDO LE MAPPE
DAL 14/9 AL 25/9 <b>CLASSI 2-3-4-5</b> <b>PLESSI BELTRAMI E COLLODI</b>	DALLE ORE 8.30 ALLE ORE 12.30 entrate ed uscite scaglionate SECONDO LE MAPPE
DAL 28/9 AL 2/10 <b>TUTTE LE CLASSI</b> <b>PLESSI BELTRAMI E COLLODI</b>	DALLE ORE 8.30 ALLE ORE 14.30 entrate ed uscite scaglionate SECONDO LE MAPPE (SUSCETTIBILE DI MODIFICHE)
DAL 5/10 <b>TUTTE LE CLASSI PLESSI BELTRAMI E COLLODI</b>	DALLE ORE 8.30 ALLE ORE 16.30 entrate ed uscite scaglionate SECONDO LE MAPPE (SUSCETTIBILE DI MODIFICHE)

I BAMBINI DOVRANNO ESSERE ACCOMPAGNATI FINO ALL'INGRESSO DELLA SCUOLA DA UN SOLO GENITORE SEGUENDO IL PERCORSO INDICATO E RISPETTANDO LA DISTANZA INTERPERSONALE DI UN METRO DAGLI ALTRI GENITORI.

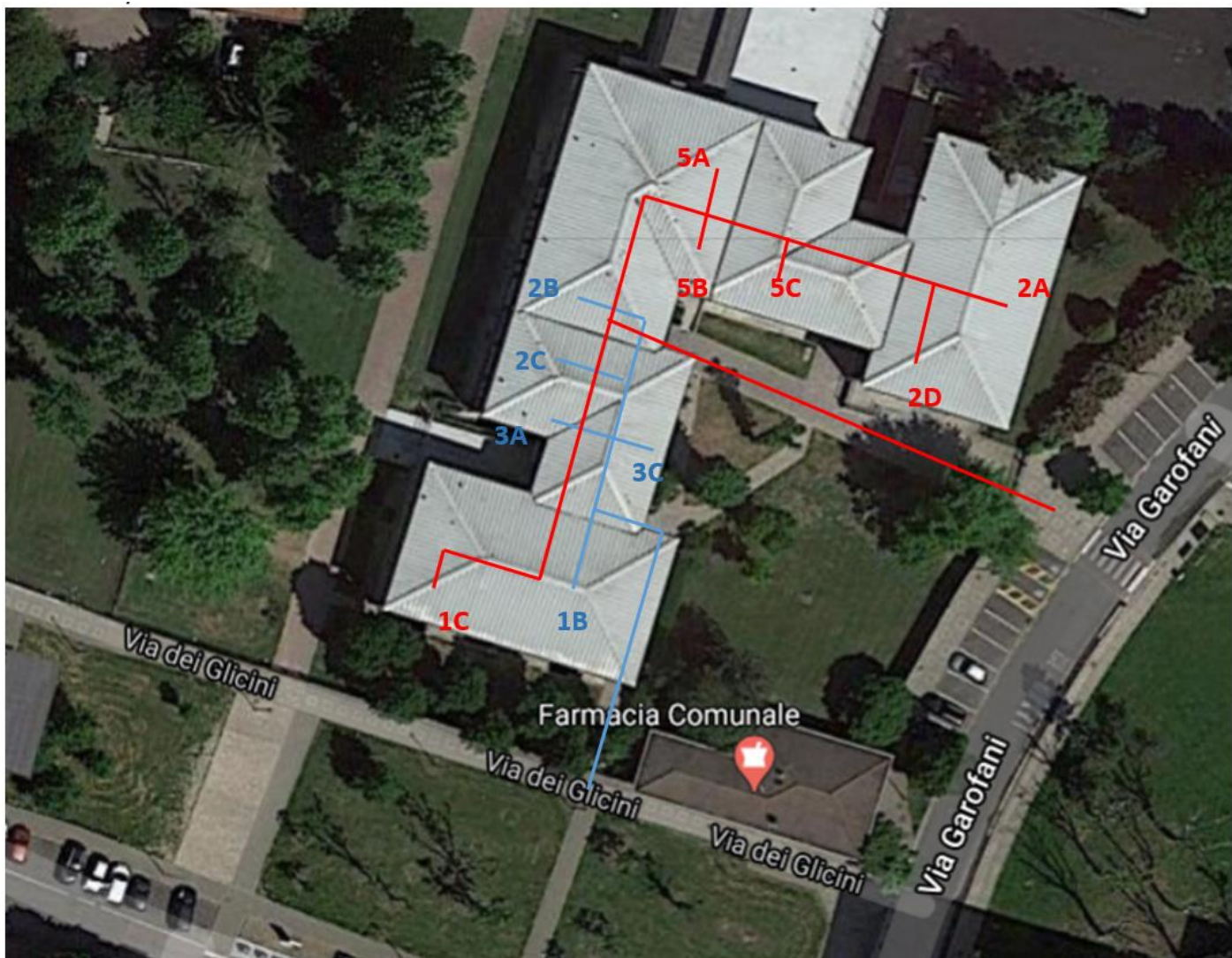
ALL'USCITA LE INSEGNANTI ACCOMPAGNERANNO I BAMBINI AL CANCELLO DI INGRESSO.

# MAPPA INGRESSI PLESSO VIA GAROFANI CLASSI 1A-3B-4A-4B-4C



<p><b>ORARIO INGRESSO CLASSI:</b> 1A-3B-4A-4B-4C</p> <p><b>VIA GLICINI CANCELLO GRANDE</b></p> <p>Ore 8.10 4^A (Colore Giallo) Ore 8.15 4^B (Colore Giallo) Ore 8.20 4^C (Colore Giallo) Ore 8.25 3^B (Colore Giallo) Ore 8.30 1^A (Colore Giallo)</p>	<p><b>ORARIO USCITA CLASSI:</b> 1A-3B-4A-4B-4C</p> <p><b>VIA GLICINI CANCELLO GRANDE</b></p> <p>Ore 12.10 4^A (Colore Giallo) Ore 12.15 4^B (Colore Giallo) Ore 12.20 4^C (Colore Giallo) Ore 12.25 3^B (Colore Giallo) Ore 12.30 1^A (Colore Giallo)</p>
<p><b>DAL 28/9 ALL'2/10</b></p>	
<p><b>ORARIO INGRESSO CLASSI:</b> 1A-3B-4A-4B-4C</p> <p><b>VIA GLICINI CANCELLO GRANDE</b></p> <p>Ore 8.10 4^A (Colore Giallo) Ore 8.15 4^B (Colore Giallo) Ore 8.20 4^C (Colore Giallo) Ore 8.25 3^B (Colore Giallo) Ore 8.30 1^A (Colore Giallo)</p>	<p><b>ORARIO USCITA CLASSI:</b> 1A-3B-4A-4B-4C</p> <p><b>VIA GLICINI CANCELLO GRANDE</b></p> <p>Ore 14.10 4^A (Colore Giallo) Ore 14.15 4^B (Colore Giallo) Ore 14.20 4^C (Colore Giallo) Ore 14.25 3^B (Colore Giallo) Ore 14.30 1^A (Colore Giallo)</p>
<p><b>DAL 5/10</b></p>	
<p><b>ORARIO INGRESSO CLASSI:</b> 1A-3B-4A-4B-4C</p> <p><b>VIA GLICINI CANCELLO GRANDE</b></p> <p>Ore 8.10 4^A (Colore Giallo) Ore 8.15 4^B (Colore Giallo) Ore 8.20 4^C (Colore Giallo) Ore 8.25 3^B (Colore Giallo) Ore 8.30 1^A (Colore Giallo)</p>	<p><b>ORARIO INGRESSO CLASSI:</b> 1A-3B-4A-4B-4C</p> <p><b>VIA GLICINI CANCELLO GRANDE</b></p> <p>Ore 16.10 4^A (Colore Giallo) Ore 16.15 4^B (Colore Giallo) Ore 16.20 4^C (Colore Giallo) Ore 16.25 3^B (Colore Giallo) Ore 16.30 1^A (Colore Giallo)</p>

# MAPPA INGRESSI PLESSO VIA GAROFANI CLASSI



DAL 14/9 ALL'25/9

<p><b>ORARIO INGRESSO CLASSI:</b> 1C-2A-2D-5A-5B-5C</p> <p style="text-align: center;"><b>VIA GAROFANI</b></p> <p>Ore 8.05 5^A (Colore Rosso) Ore 8.10 5^B (Colore rosso) Ore 8.15 5^C (Colore Rosso) Ore 8.20 2^A (Colore rosso) Ore 8.25 2^D (Colore rosso) Ore 8.30 1^C (Colore rosso)</p> <p>1B- 2B- 2C-3A-3C</p> <p style="text-align: center;"><b>VIA GLICINI CANCELLO FARMACIA</b></p> <p>Ore 8.10 3^A (Colore Blu) Ore 8.15 3^C (Colore Blu) Ore 8.20 2^B (Colore Blu) Ore 8.25 2^C (Colore Blu) Ore 8.30 1^B (Colore Blu)</p>	<p><b>ORARIO USCITA CLASSI:</b> 1C-2A-2D-5A-5B-5C</p> <p style="text-align: center;"><b>VIA GAROFANI</b></p> <p>Ore 12.05 5^A (Colore Rosso) Ore 12.10 5^B (Colore rosso) Ore 12.15 5^C (Colore Rosso) Ore 12.20 2^A (Colore rosso) Ore 12.25 2^D (Colore rosso) Ore 12.30 1^C (Colore rosso)</p> <p>1B- 2B- 2C-3A-3C</p> <p style="text-align: center;"><b>VIA GLICINI CANCELLO FARMACIA</b></p> <p>Ore 12.10 3^A (Colore Blu) Ore 12.15 3^C (Colore Blu) Ore 12.20 2^B (Colore Blu) Ore 12.25 2^C (Colore Blu) Ore 12.30 1^B (Colore Blu)</p>
--	---

DAL 28/9 ALL'2/10

ORARIO INGRESSO CLASSI:

1C-2A-2D-5A-5B-5C

**VIA GAROFANI**

Ore 8.05 5^A (Colore Rosso)  
Ore 8.10 5^B (Colore rosso)  
Ore 8.15 5^C (Colore Rosso)  
Ore 8.20 2^A (Colore rosso)  
Ore 8.25 2^D (Colore rosso)  
Ore 8.30 1^C (Colore rosso)

1B- 2B- 2C-3A-3C

**VIA GLICINI CANCELLO FARMACIA**

Ore 8.10 3^A (Colore Blu)  
Ore 8.15 3^C (Colore Blu)  
Ore 8.20 2^B (Colore Blu)  
Ore 8.25 2^C (Colore Blu)  
Ore 8.30 1^B (Colore Blu)

ORARIO USCITA CLASSI:

1C-2A-2D-5A-5B-5C

**VIA GAROFANI**

Ore 14.05 5^A (Colore Rosso)  
Ore 14.10 5^B (Colore rosso)  
Ore 14.15 5^C (Colore Rosso)  
Ore 14.20 2^A (Colore rosso)  
Ore 14.25 2^D (Colore rosso)  
Ore 14.30 1^C (Colore rosso)

1B- 2B- 2C-3A-3C

**VIA GLICINI CANCELLO FARMACIA**

Ore 14.10 3^A (Colore Blu)  
Ore 14.15 3^C (Colore Blu)  
Ore 14.20 2^B (Colore Blu)  
Ore 14.25 2^C (Colore Blu)  
Ore 14.30 1^B (Colore Blu)

DAL 5/10

ORARIO INGRESSO CLASSI:

1C-2A-2D-5A-5B-5C

**VIA GAROFANI**

Ore 8.05 5^A (Colore Rosso)  
Ore 8.10 5^B (Colore rosso)  
Ore 8.15 5^C (Colore Rosso)  
Ore 8.20 2^A (Colore rosso)  
Ore 8.25 2^D (Colore rosso)  
Ore 8.30 1^C (Colore rosso)

1B- 2B- 2C-3A-3C

**VIA GLICINI CANCELLO FARMACIA**

Ore 8.10 3^A (Colore Blu)  
Ore 8.15 3^C (Colore Blu)  
Ore 8.20 2^B (Colore Blu)  
Ore 8.25 2^C (Colore Blu)  
Ore 8.30 1^B (Colore Blu)

ORARIO USCITA CLASSI:

1C-2A-2D-5A-5B-5C

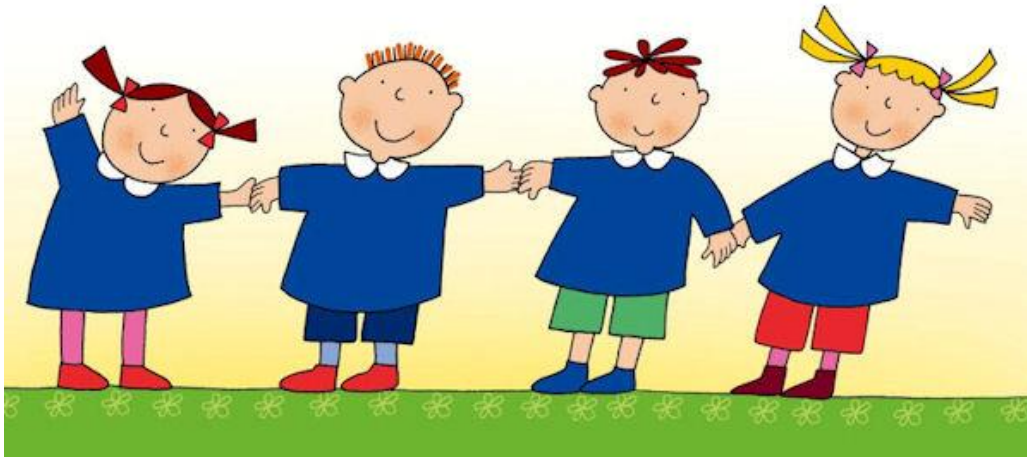
**VIA GAROFANI**

Ore 16.05 5^A (Colore Rosso)  
Ore 16.10 5^B (Colore rosso)  
Ore 16.15 5^C (Colore Rosso)  
Ore 16.20 2^A (Colore rosso)  
Ore 16.25 2^D (Colore rosso)  
Ore 16.30 1^C (Colore rosso)

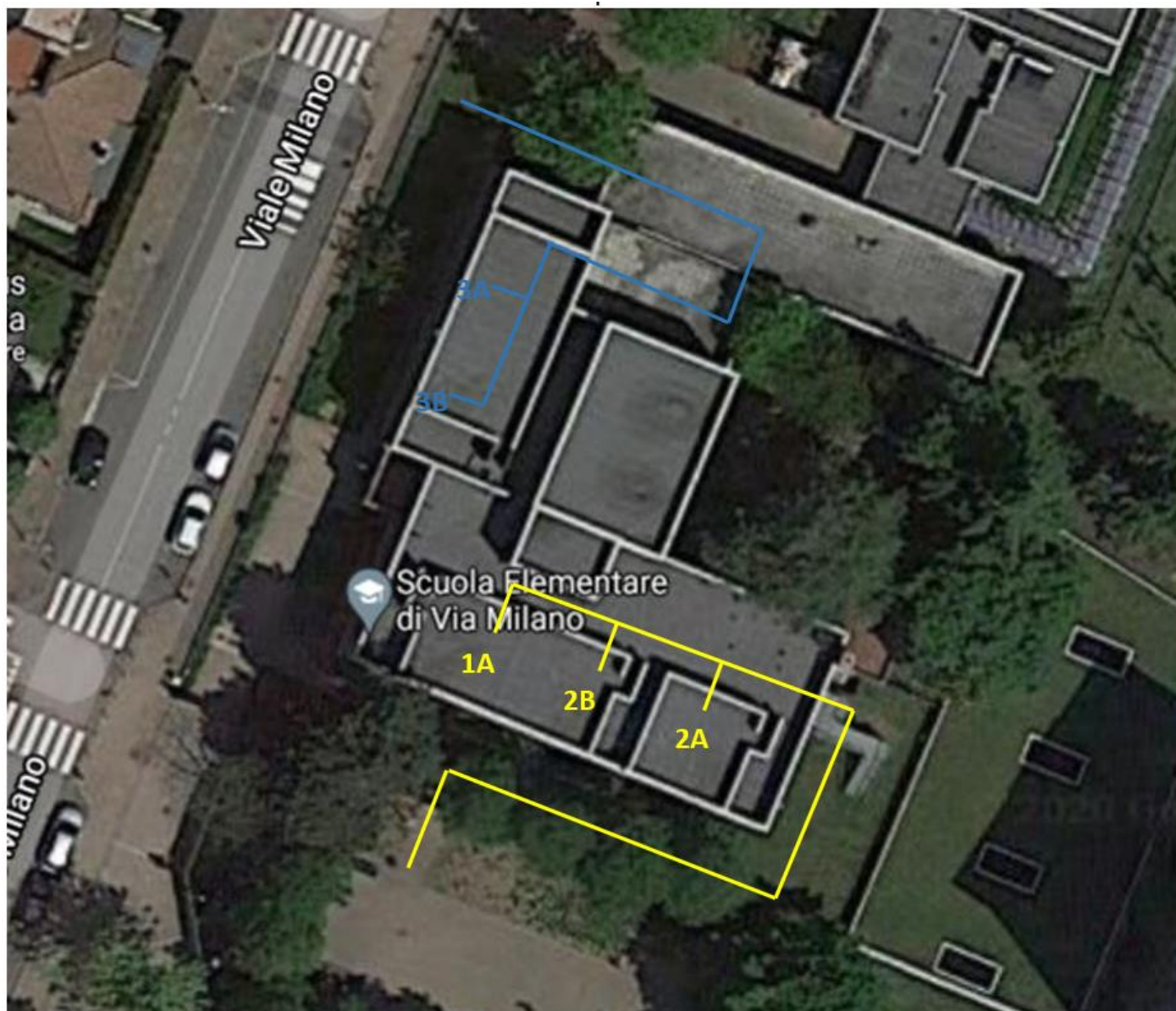
1B- 2B- 2C-3A-3C

**VIA GLICINI CANCELLO FARMACIA**

Ore 16.10 3^A (Colore Blu)  
Ore 16.15 3^C (Colore Blu)  
Ore 16.20 2^B (Colore Blu)  
Ore 16.25 2^C (Colore Blu)  
Ore 16.30 1^B (Colore Blu)



# MAPPA INGRESSI PLESSO VIA MILANO CLASSI 1A-2B-2A-3A-3B



DAL 14/9 ALL'25/9

ORARIO INGRESSO CLASSI:

3A-3B

**VIA MILANO INGRESSO PALESTRA**

Ore 8.15 3^A (Colore Blu)

Ore 8.20 3^B (Colore Blu)

1A-2A-2B

**CANCELLO PARCO COMUNALE**

Ore 8.15 2^A (Colore Giallo)

Ore 8.20 2^B (Colore Giallo)

Ore 8.30 1^A (Colore Giallo)

ORARIO USCITA CLASSI:

3A-3B

**VIA MILANO INGRESSO PALESTRA**

Ore 12.15 3^A (Colore Blu)

Ore 12.20 3^B (Colore Blu)

1A-2A-2B

**CANCELLO PARCO COMUNALE**

Ore 12.15 2^A (Colore Giallo)

Ore 12.20 2^B (Colore Giallo)

Ore 12.30 1^A (Colore Giallo)

DAL 28/9 ALL'2/10

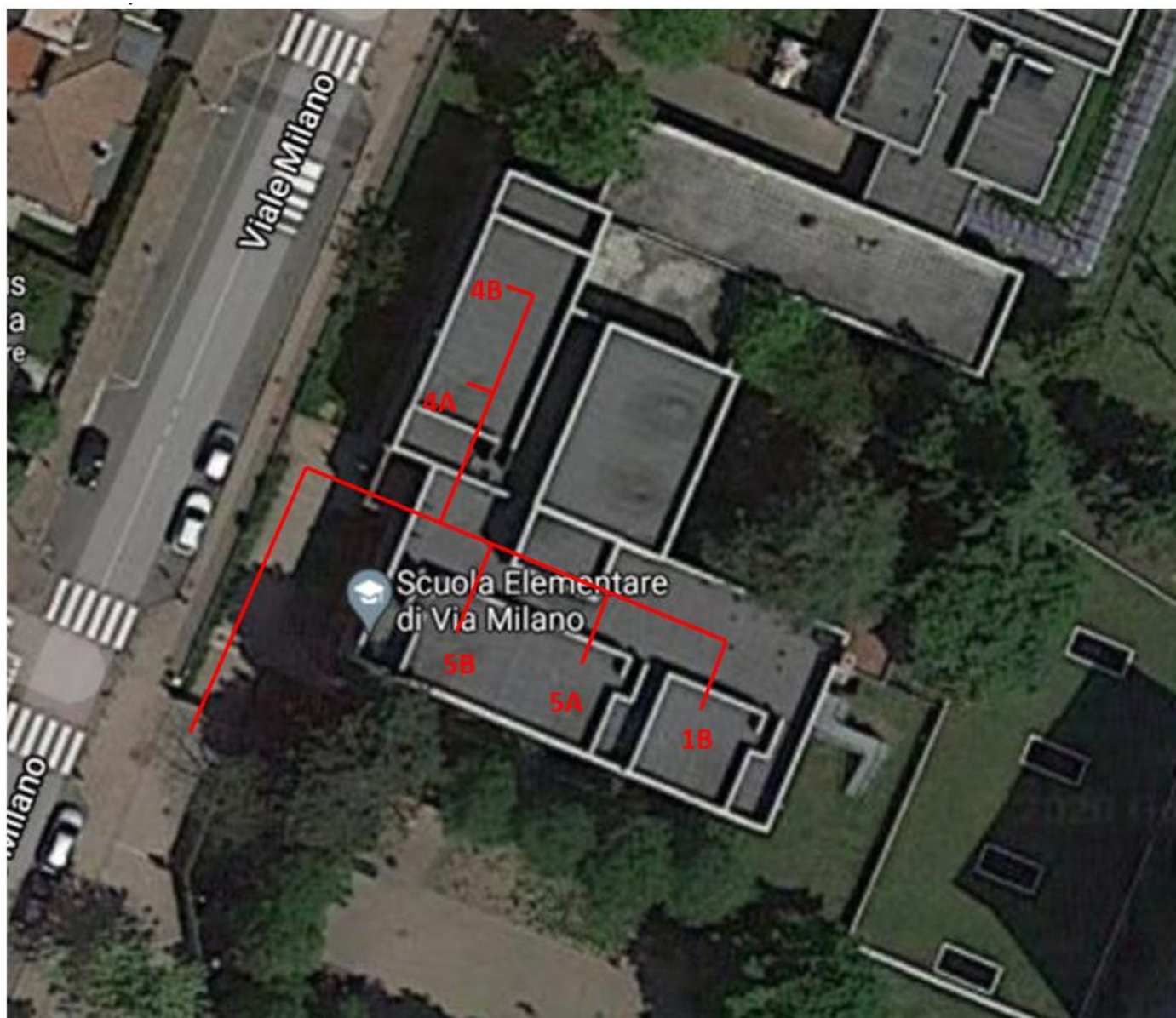
<p><b>ORARIO INGRESSO CLASSI:</b> 3A-3B <b>VIA MILANO INGRESSO PALESTRA</b></p> <p>Ore 8.15 3^A (Colore Blu) Ore 8.20 3^B (Colore Blu) 1A-2A-2B <b>CANCELLO PARCO COMUNALE</b></p> <p>Ore 8.15 2^A (Colore Giallo) Ore 8.20 2^B (Colore Giallo) Ore 8.30 1^A (Colore Giallo)</p>	<p><b>ORARIO USCITA CLASSI:</b> 3A-3B <b>VIA MILANO INGRESSO PALESTRA</b></p> <p>Ore 14.15 3^A (Colore Blu) Ore 14.20 3^B (Colore Blu) 1A-2A-2B <b>CANCELLO PARCO COMUNALE</b></p> <p>Ore 14.15 2^A (Colore Giallo) Ore 14.20 2^B (Colore Giallo) Ore 14.30 1^A (Colore Giallo)</p>
--	---

DAL 5/10

<p><b>ORARIO INGRESSO CLASSI:</b> 3A-3B <b>VIA MILANO INGRESSO PALESTRA</b></p> <p>Ore 8.15 3^A (Colore Blu) Ore 8.20 3^B (Colore Blu) 1A-2A-2B <b>CANCELLO PARCO COMUNALE</b></p> <p>Ore 8.15 2^A (Colore Giallo) Ore 8.20 2^B (Colore Giallo) Ore 8.30 1^A (Colore Giallo)</p>	<p><b>ORARIO USCITA CLASSI:</b> 3A-3B <b>VIA MILANO INGRESSO PALESTRA</b></p> <p>Ore 16.15 3^A (Colore Blu) Ore 16.20 3^B (Colore Blu) 1A-2A-2B <b>CANCELLO PARCO COMUNALE</b></p> <p>Ore 16.15 2^A (Colore Giallo) Ore 16.20 2^B (Colore Giallo) Ore 16.30 1^A (Colore Giallo)</p>
--	---



# MAPPA INGRESSI PLESSO VIA MILANO CLASSI 1B-4A-4B-5A-5B



DAL 14/9 ALL'25/9

ORARIO INGRESSO CLASSI:

1B-4A-4B-5A-5B

**VIA MILANO INGRESSO PRINCIPALE**

Ore 8.15 4^A (Colore Rosso)  
 Ore 8.20 4^B (Colore rosso)  
 Ore 8.25 5^A (Colore Rosso)  
 Ore 8.30 5^B (Colore rosso)  
 Ore 8.35 1^B (Colore rosso)

ORARIO USCITA CLASSI:

1B-4A-4B-5A-5B

**VIA MILANO INGRESSO PRINCIPALE**

Ore 12.15 4^A (Colore Rosso)  
 Ore 12.20 4^B (Colore rosso)  
 Ore 12.25 5^A (Colore Rosso)  
 Ore 12.30 5^B (Colore rosso)  
 Ore 12.35 1^B (Colore rosso)

DAL 28/9 AL2/10

ORARIO INGRESSO CLASSI:

1B-4A-4B-5A-5B

**VIA MILANO INGRESSO PRINCIPALE**

Ore 8.15 4^A (Colore Rosso)  
 Ore 8.20 4^B (Colore rosso)  
 Ore 8.25 5^A (Colore Rosso)  
 Ore 8.30 5^B (Colore rosso)  
 Ore 8.35 1^B (Colore rosso)

ORARIO USCITA CLASSI:

1B-4A-4B-5A-5B

**VIA MILANO INGRESSO PRINCIPALE**

Ore 14.15 4^A (Colore Rosso)  
 Ore 14.20 4^B (Colore rosso)  
 Ore 14.25 5^A (Colore Rosso)  
 Ore 14.30 5^B (Colore rosso)  
 Ore 14.35 1^B (Colore rosso)

**ORARIO INGRESSO CLASSI:**

1B-4A-4B-5A-5B

**VIA MILANO INGRESSO PRINCIPALE**

Ore 8.15 4^A (Colore Rosso)

Ore 8.20 4^B (Colore rosso)

Ore 8.25 5^A (Colore Rosso)

Ore 8.30 5^B (Colore rosso)

Ore 8.35 1^B (Colore rosso)

**ORARIO USCITA CLASSI:**

1B-4A-4B-5A-5B

**VIA MILANO INGRESSO PRINCIPALE**

Ore 16.15 4^A (Colore Rosso)

Ore 16:20 4^B (Colore rosso)

Ore 16.25 5^A (Colore Rosso)

Ore 16.30 5^B (Colore rosso)

Ore 16.35 1^B (Colore rosso)

